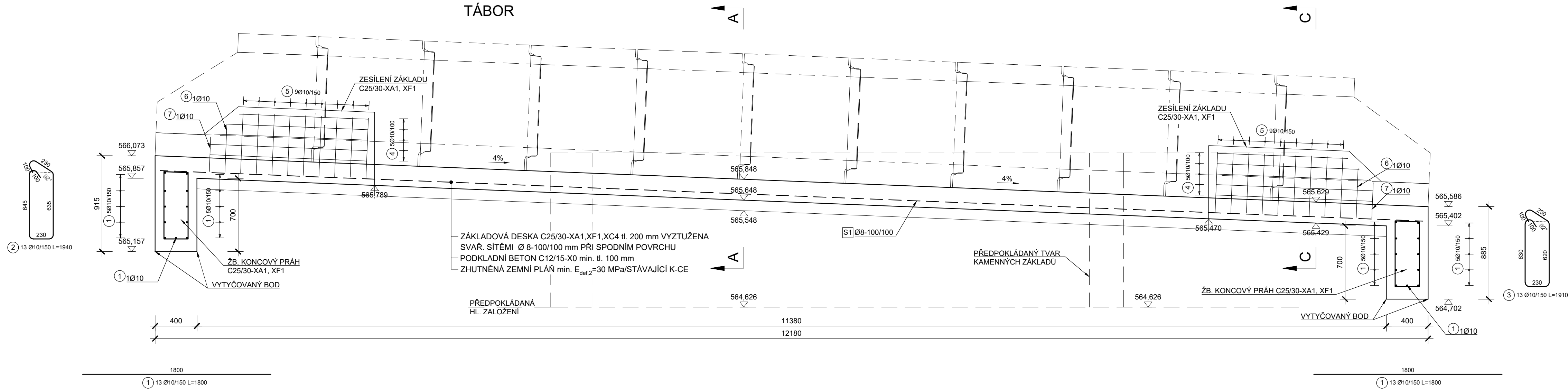
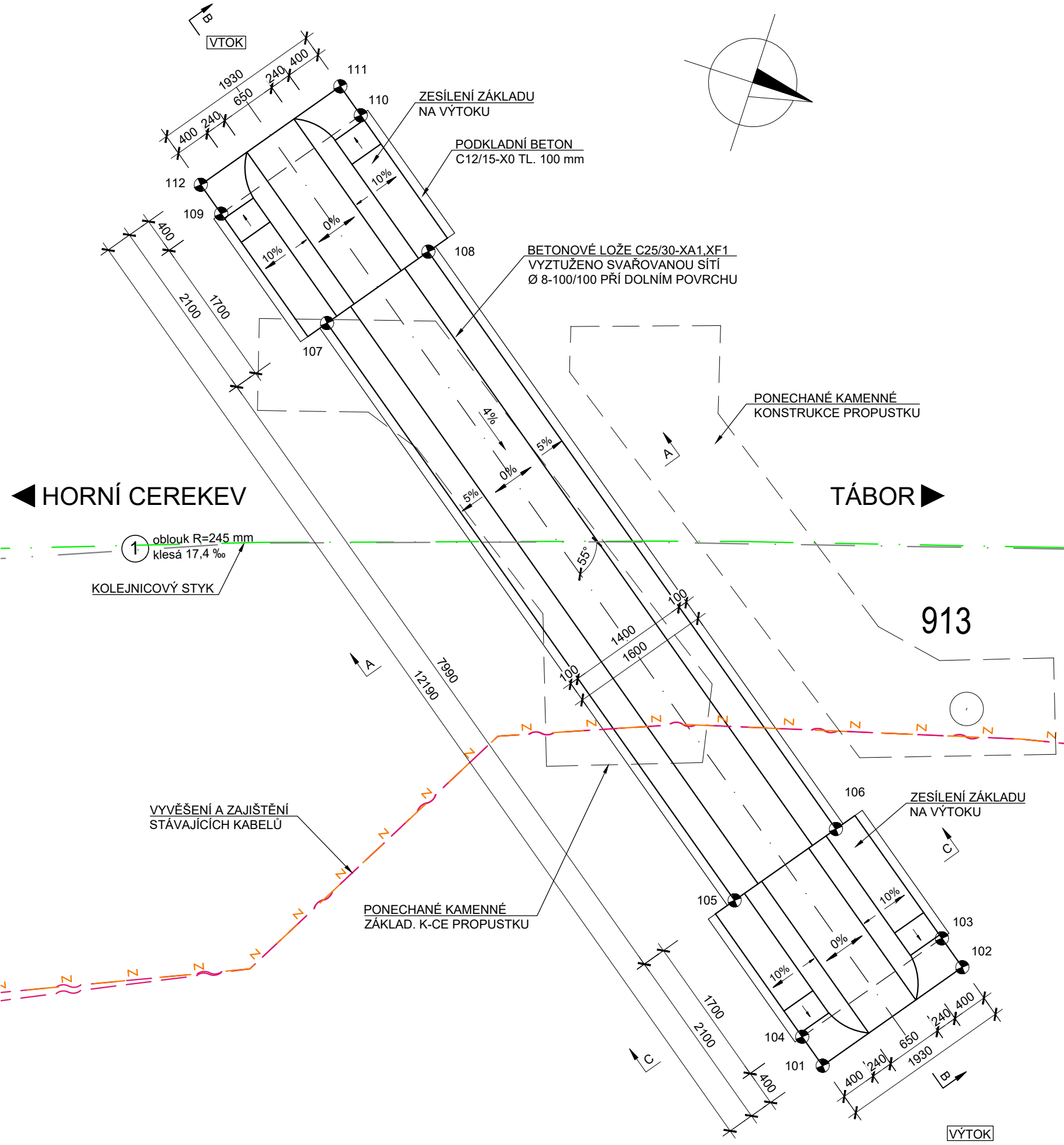


PŘÍČNÝ ŘEZ B - B M 1:25

TÁBOR



PŮDORYS M 1:50



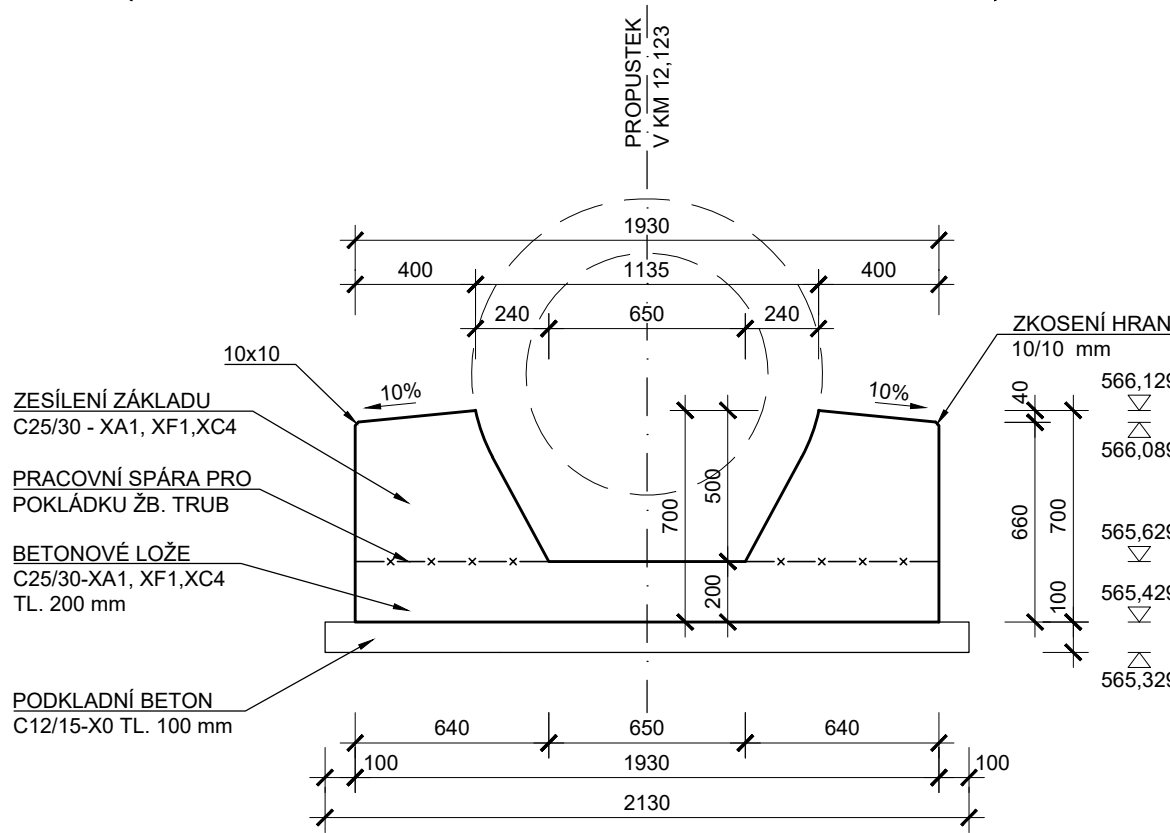
VÝKAZ PRUTOVÉ VÝZTUŽE

OZN. POLOŽKY	PRŮMĚR [mm]	DRUH	DĚLKA 1 ks [m]	POČET CELKEM [ks]	DĚLKA CELKEM [m]	HMOTNOST [kg/m]	HMOTNOST CELKEM [kg]
1	10	B500B	1,800	26	46,80	0,617	28,88
2	10	B500B	1,940	13	25,22	0,617	15,56
3	10	B500B	1,910	13	24,83	0,617	15,32
4	10	B500B	1,500	40	60,00	0,617	37,02
5	10	B500B	1,955	36	70,38	0,617	43,42
6	10	B500B	1,180	4	4,72	0,617	2,91
7	10	B500B	1,585	4	6,34	0,617	3,91
CELKOVÁ HMOTNOST [kg]							147,02
PROŘEZ 5%							7,35
CELKOVÁ HMOTNOST							154,38

ŘEZ C - C M 1:25
TVAR

◀ HOR. CEREKEV

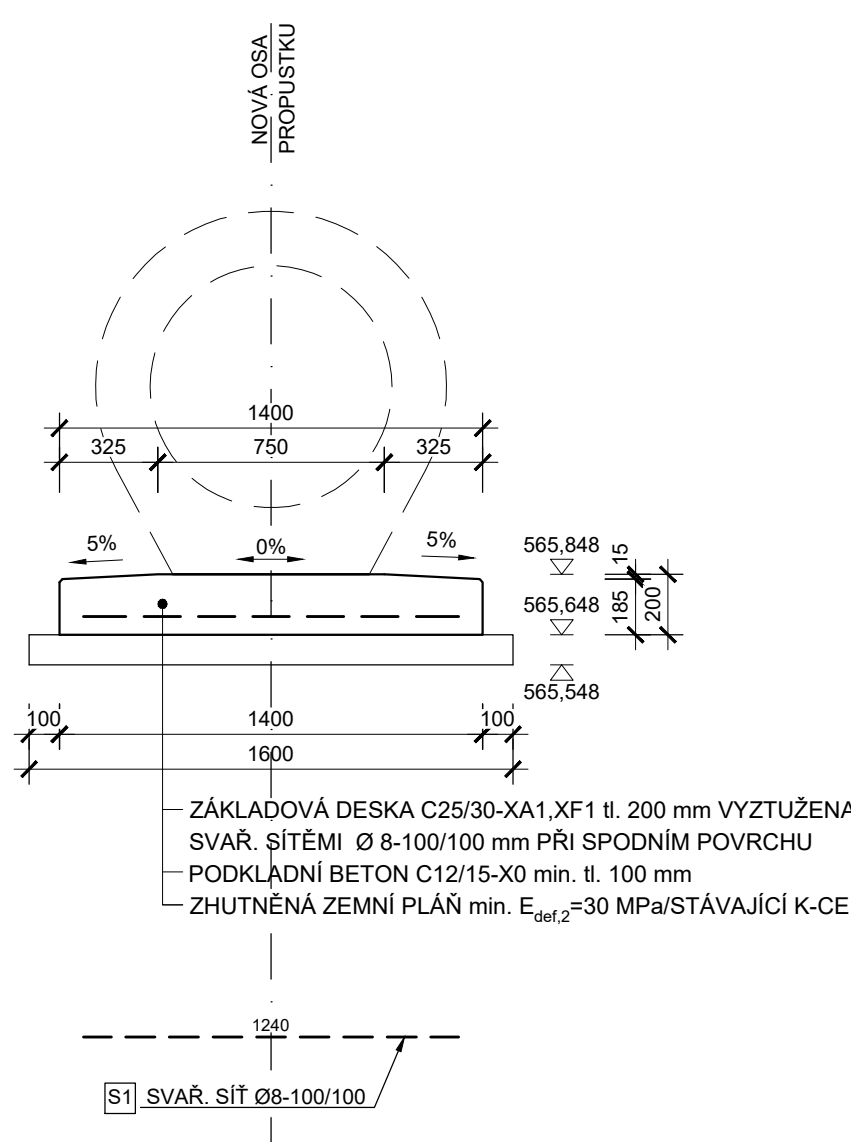
▶ TÁBOR



ŘEZ A - A M 1:50

◀ HOR. CEREKEV

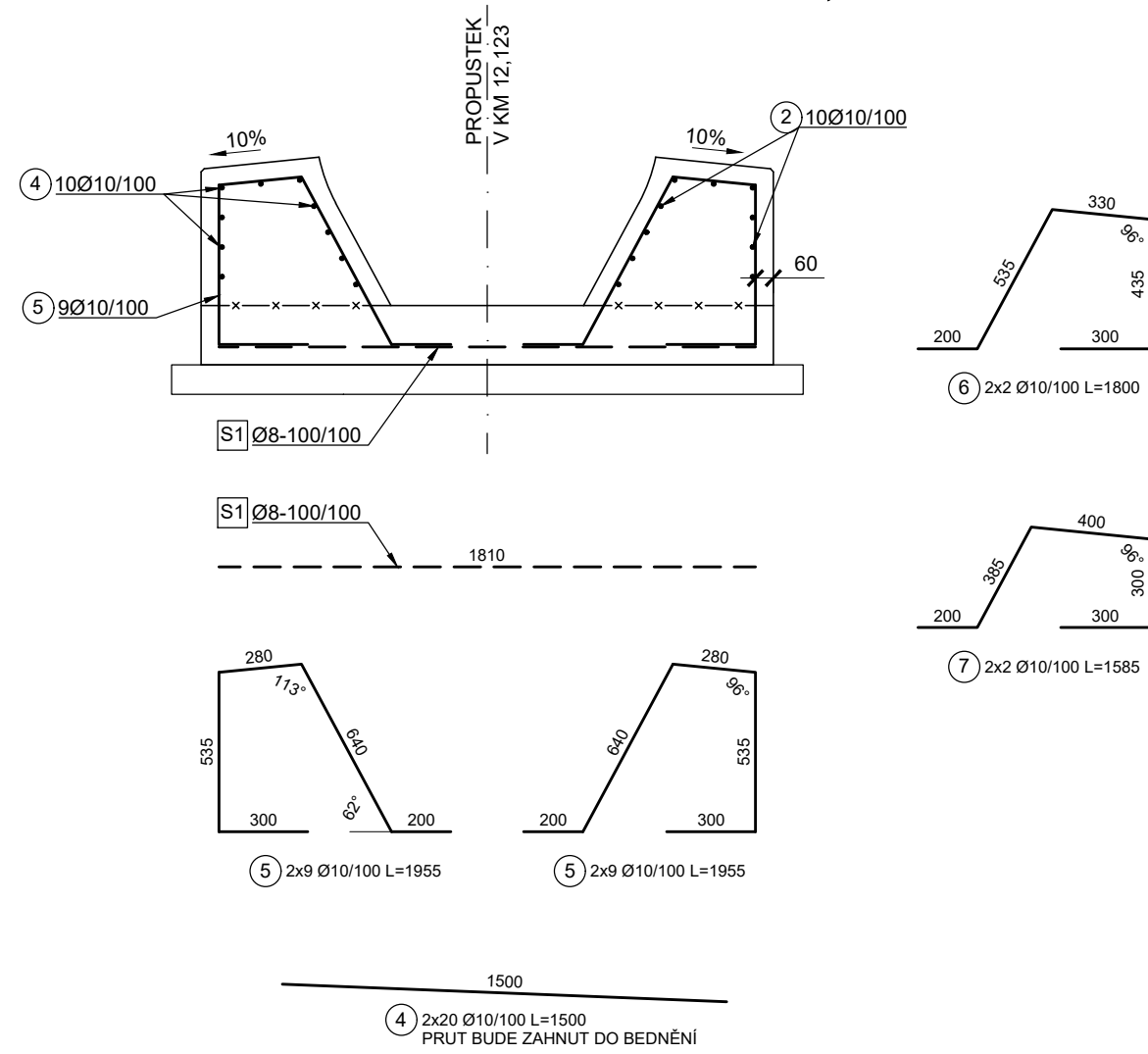
▶ TÁBOR



ŘEZ C - C M 1:25
VÝZTUŽ

◀ HOR CEREKEV

▶ TÁBOR



BETONY:

PODKLADNÍ BETON.....C12/15-X0
BETONOVÉ LOŽE.....C25/30-XA1,XF1

OCEL B 500B (10 505):

SVAR. SÍŤ Ø8mm-100/100.....B 500B
OCEL + 5% (VČETNĚ PŘESAHU).....149,2 kg

KRYTÍ:

MINIMÁLNÍ KRYTÍ.....45 mm
JMENOVITÉ KRYTÍ.....55 mm

KUBATURY:

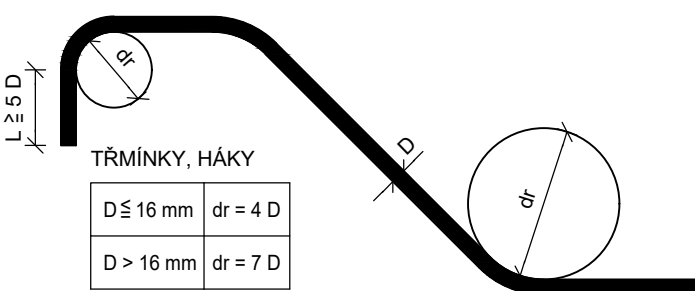
BETON C25/30.....7,1 m³
OCEL CELKEM.....303,6 kg

STYKOVÁNÍ VÝZTUŽE DLE ČSN EN 1992-1-1:

VÝZTUŽ Ø8,BETON C25/30.....200 mm
VÝZTUŽ Ø10,BETON C25/30.....237 mm

ROZMĚRY VÝZTUŽE JSOU KÓTOVÁNY DO OSY PRUTŮ!
KÓTOVÁNO V mm!

NEJMENŠÍ VNITŘNÍ PRŮMĚRY
ZAKRIVENÍ VLOŽEK dr
PODLE ČSN EN 1992-1-1



BETONY

ČÁST	C12/15-X0	C25/30-XA1,XF1,XC4
PODKLADNÍ BETON	2,1 m³	
BETONOVÉ LOŽE		6,0 m³
BETONOVÉ PRAHY		1,1 m³

POZNÁMKY:

- ZKOSENÍ VŠECH OSTRÝCH HRAN 10x10 mm, POKUD NENÍ UVEDENO JINAK
- POVRCH PRACOVNÍCH SPAR BUDE MÍRNĚ VYSPÁDOVÁN CCA 1% NEBO PŘEVÝŠEN TAK, ABY PO DOTVAROVÁNÍ PLASTICKÉHO BETONU PO ULOŽENÍ VZNIKLA ALESPON PLOCHA VODOROVNÁ, NIKDY VŠAK BEZODTOKÁ. PRACOVNÍ SPÁRA MUSÍ BÝT ZBAVENA CEMENTOVÉHO MLÉKA.
- SVAROVANÁ SÍŤ BUDE STYKOVÁNA PŘESAHEM, DÉLKA PŘESAHU BUDE VŽDY MIN. 200 mm, STYKOVÁNÍ PROVÉST STŘÍDAVĚ.
- SPECIFIKACE BETONŮ VIZ TECHNICKÁ ZPRÁVA.
- VÝZTUŽ PROCHÁZEJÍCÍ PRACOVNÍ SPÁROU BUDE OPATŘENA PKO V DÉLCE MIN. 50 mm NA OBĚ STRANY OD NI.

TABULKA VYTÝČOVANÝCH BODŮ

OZN. BODU	X	Y	Z dolní	Z horní	POPIS
101	1 128 581,108	693 406,285	564,702	565,586	SPODNÍ HRANA PRAHU NA VÝTOKU
102	1 128 579,953	693 407,831		565,402	
103	1 128 580,274	693 408,071		565,402	
104	1 128 581,429	693 406,524		565,402	
105	1 128 582,632	693 407,753	565,470	565,654	SPODNÍ HRANA BET. LOŽE
106	1 128 581,795	693 408,875		565,654	
107	1 128 589,033	693 412,532		565,973	
108	1 128 588,196	693 413,654		565,973	
109	1 128 590,554	693 413,337	565,157	565,857	SPODNÍ HRANA PRAHU NA VÝTOKU
110	1 128 589,399	693 414,883		565,857	
111	1 128 589,720	693 415,123		565,857	
112	1 128 590,874	693 413,576		565,073	

- PŘESNOST VYTÝČENÍ DLE:
ČSN 73 0420-1 Přesnost vytýčování staveb-Část 1: Základní požadavky
ČSN 73 0420-2 Přesnost vytýčování staveb-Část 2: Vytýčovací odchylky

SOUŘADNICOVÝ SYSTÉM: S-JTSK
VÝŠKOVÝ SYSTÉM: Bpv